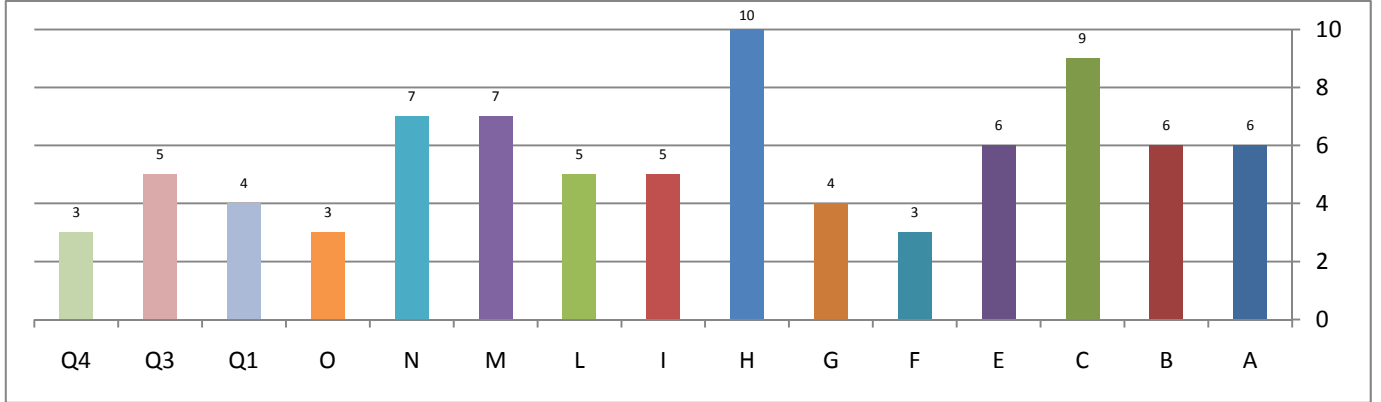


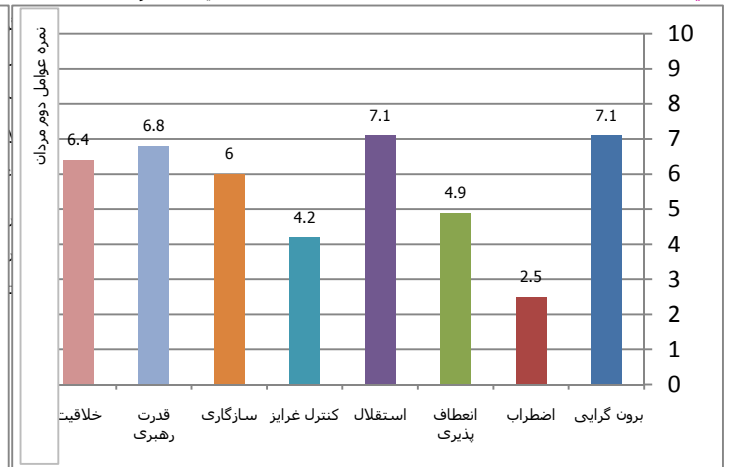
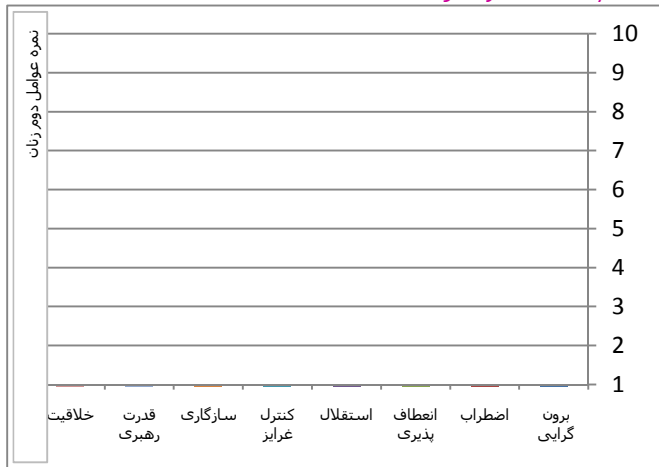
نرم افزار تحلیل نتایج آزمون 16PF

شماره شناسایی	9307617	تاریخ گزارش	1393/06/01	سن	46
نام و نام خانوادگی	علی امید	جنسیت	مرد		
وضعیت تاهل	متاهل	تحصیلات	لیسانس		
شماره موبایل	9121234567	شرکت / سازمان	آموزش و پرورش		
وضعیت شغل	شاغل است.	سابقه در شغل (سال)	28		
شغل	دبیر	واحد سازمانی	دبیرستان		
جنسیت مرد		کد جنسیت	1		



کد عامل	عامل به فارسی	نمره	عامل به لاتین	سطح نمره - پیام نرم افزار
A	مردم گرایی - مردم آمیزی	6	Warmth	نمره متوسط
B	کم هوش-باهوش	6	Reasoning	نمره متوسط
C	ناپایداری هیجانی - نیرومندی من	9	Emotional Stability	نمره بالا- تفسیر این نمره حائز اهمیت است
E	اطاعت - سلطه	6	Dominance	نمره متوسط
F	دل مردگی - سرزندگی	3	Liveliness	نمره پایین! تفسیر این نمره حائز اهمیت است
G	خلق نارس-خلق استوار	4	Rule-Consciousness	نمره متوسط
H	ترسو-جسور	10	Social Boldness	نمره بالا- تفسیر این نمره حائز اهمیت است
I	کله شق - حساس	5	Sensitivity	نمره متوسط
L	زود باور - شکاک	5	Vigilance	نمره متوسط
M	اهل عمل- خیال پرداز	7	Abstractness	نمره متوسط
N	سادگی بی طرافت-طرفات کاری	7	Privateness	نمره متوسط
O	اعتماد نوام با آرامش-بی اعتمادی اضطراب آمیز	3	Apprehension	نمره پایین! تفسیر این نمره حائز اهمیت است
Q1	محافظه کاری	4	Openness to Change	نمره متوسط
Q2	متکی به دیگران- مسلط بر خود	4	Self-Reliance	نمره متوسط
Q3	مهار کردن اراده	5	Perfectionism	نمره متوسط
Q4	آرام- مضطرب	3	Tension	نمره پایین! تفسیر این نمره حائز اهمیت است

عوامل مرتبه ۲	نمره مردان	نمره زنان	عامل به لاتین	سطح نمره - پیام نرم افزار
برون گرایی	7.1	جنسیت شما مرد است	Extraversion	تفسیر این نمره حائز اهمیت است
اضطراب	2.5	جنسیت شما مرد است.	Anxiety	تفسیر این نمره حائز اهمیت است
انعطاف پذیری	4.9	جنسیت شما مرد است.	Tough-Mindedness	نمره متوسط
استقلال	7.1	جنسیت شما مرد است.	Independence	تفسیر این نمره حائز اهمیت است
کنترل غرایز	4.2	جنسیت شما مرد است.	Self-Control	نمره متوسط
سازگاری	6	جنسیت شما مرد است.	Adjustment	نمره متوسط
قدرت رهبری	6.8	جنسیت شما مرد است.	Leadership	نمره متوسط
خلاقیت	6.4	جنسیت شما مرد است.	Creativity	نمره متوسط



اطلاعات آزمودنی

1393/06/01	تاریخ گزارش	9307617	شماره شناسایی
مرد	جنسیت	علی امید	نام و نام خانوادگی
لیسانس	تحصیلات	متاهل	وضعیت تاهل
آموزش و پرورش	شرکت / سازمان	9121234567	شماره موبایل
28	سابقه در شغل (سال)	شاغل است.	وضعیت شغل
دبیرستان	سن	دبیر	شغل

کنترل پاسخ ها

زیر مقیاس	تعداد سوالات	تعداد سوالات بدون پاسخ	سوال	جواب	سوال	جواب	سوال	جواب	سوال	جواب	سوال	جواب
A	10	0	161	1	121	1	81	1	41	0	1	1
B	13	0	162	1	122	2	82	1	42	0	2	2
C	13	0	163	1	123	1	83	3	43	1	3	3
E	13	0	164	3	124	3	84	1	44	1	4	4
F	13	0	165	1	125	3	85	1	45	2	5	5
G	11	0	166	3	126	3	86	1	46	3	6	6
H	12	0	167	3	127	1	87	3	47	2	7	7
I	10	0	168	3	128	1	88	1	48	1	8	8
L	10	0	169	1	129	1	89	3	49	1	9	9
M	13	0	170	1	130	1	90	1	50	3	10	10
N	10	0	171	3	131	1	91	1	51	1	11	11
O	13	0	172	2	132	1	92	1	52	1	12	12
Q1	10	0	173	3	133	3	93	2	53	1	13	13
Q2	10	0	174	1	134	3	94	2	54	1	14	14
Q3	10	0	175	1	135	1	95	1	55	1	15	15
Q4	13	0	176	1	136	1	96	1	56	3	16	16
			177	1	137	1	97	3	57	1	17	17
	184	تعداد کل سوالات موثر آزمون*	178	1	138	3	98	2	58	3	18	18
	0	تعداد کل سوالات موثر بدون پاسخ	179	1	139	1	99	3	59	1	19	19
		*توجه! سه عدد از سوالات در تصحیح پرسشنامه بدون اثر هستند	180	3	140	1	100	3	60	3	20	20
			181	1	141	1	101	3	61	3	21	21
			182	1	142	1	102	1	62	3	22	22
			183	3	143	3	103	1	63	3	23	23
			184	3	144	1	104	3	64	3	24	24
			185	3	145	3	105	2	65	1	25	25
			186	1	146	1	106	1	66	1	26	26
			187	3	147	1	107	3	67	1	27	27
				3	148	1	108	1	68	2	28	28
				3	149	1	109	1	69	3	29	29
				1	150	1	110	1	70	1	30	30
				1	151	1	111	1	71	1	31	31
				1	152	3	112	2	72	1	32	32
				3	153	1	113	2	73	1	33	33
				3	154	3	114	2	74	3	34	34
				1	155	1	115	2	75	3	35	35
				1	156	1	116	1	76	1	36	36
				1	157	3	117	3	77	3	37	37
				1	158	3	118	2	78	1	38	38
				1	159	3	119	3	79	1	39	39
				1	160	1	120	2	80	1	40	40

راهنما

اگر آزمودنی به سوالی پاسخ نداده باشد، عدد صفر به رنگ قرمز و پشت زمینه صورتی در جلوی آن سوال مشخص است.